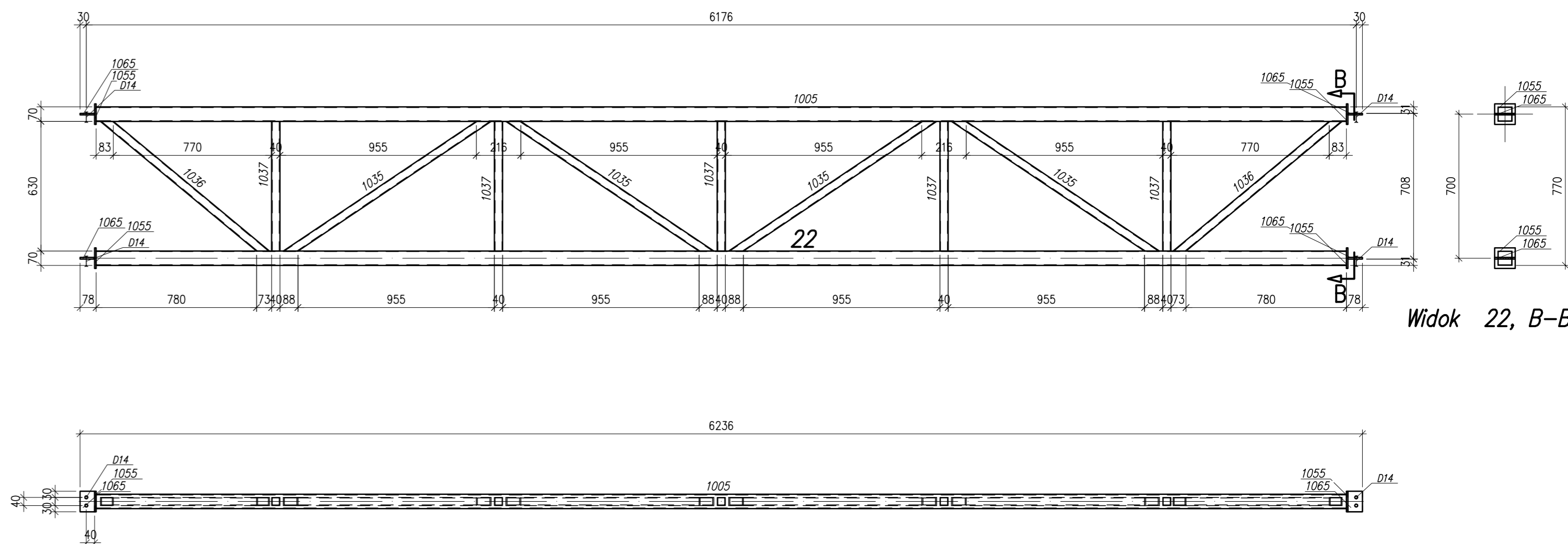
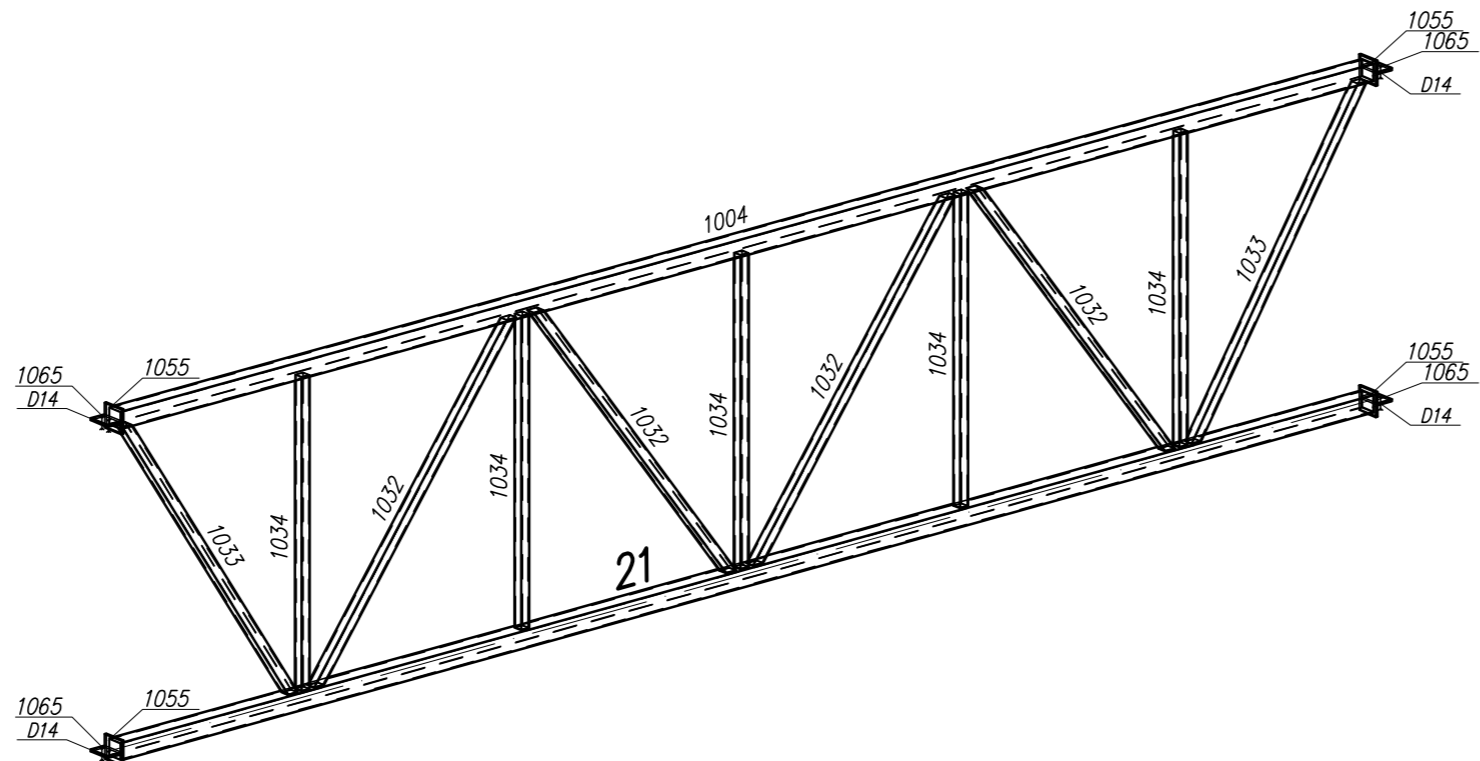


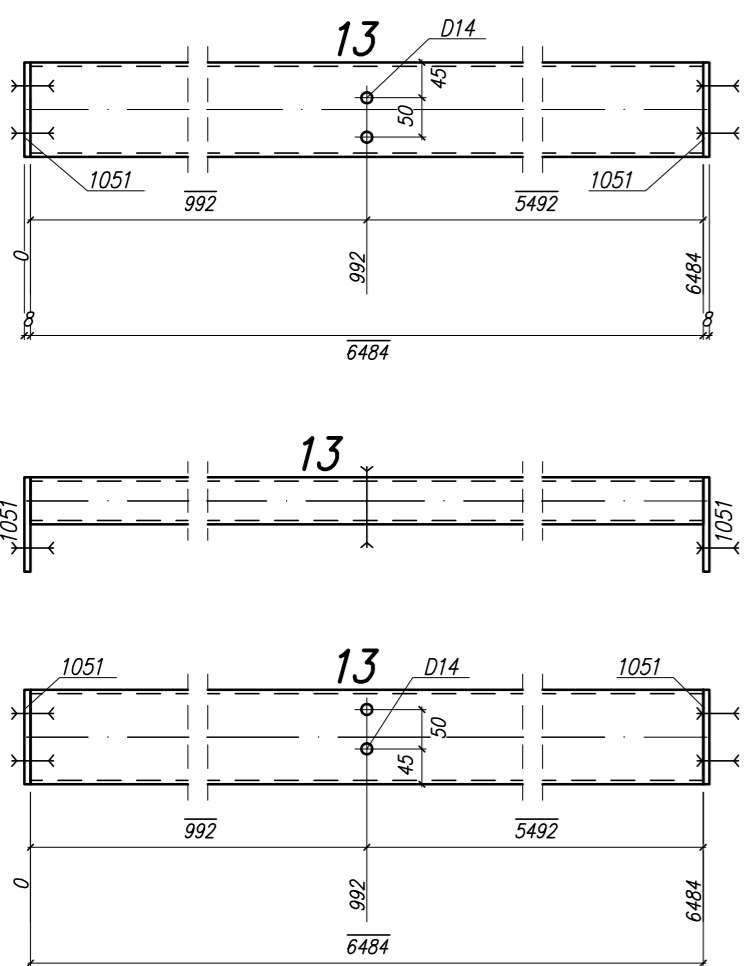
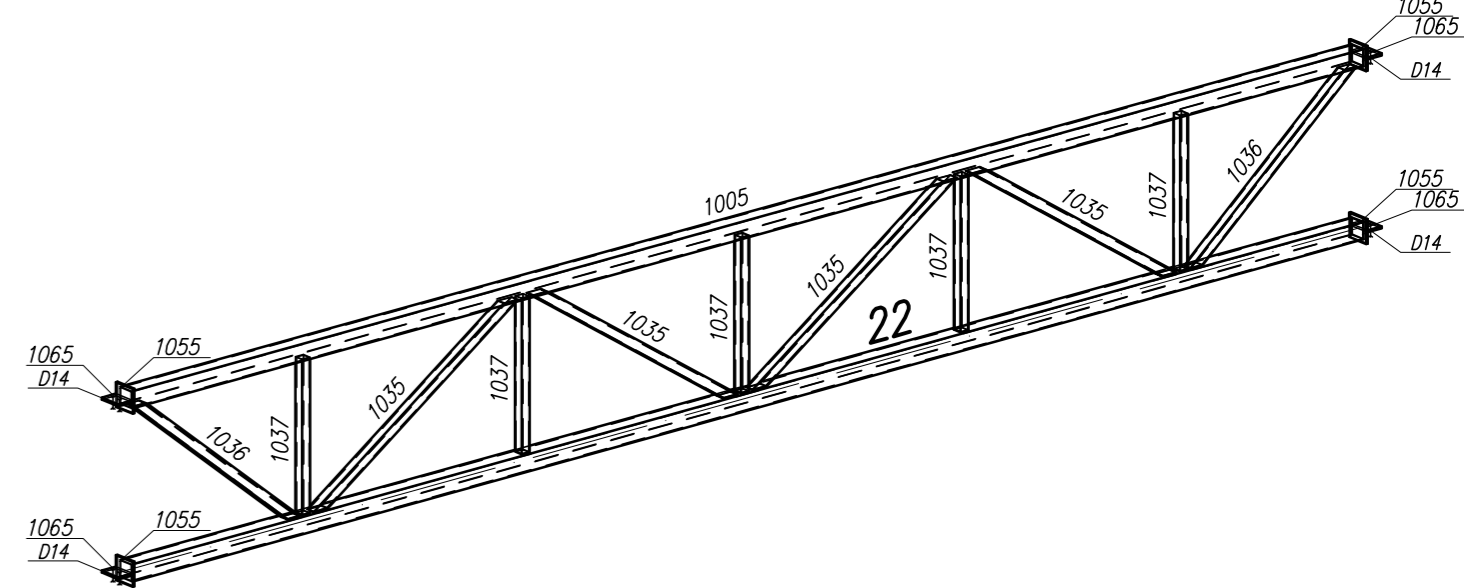
Widok 21, B-B

** Zestawienie dla jednego elementu wysytkowego- Poz. 21 4/4 x							
Nr.	Tnr	Poz.	Nazwa	Szluk	Profil	Materiał	Długość
1	f	21	1	QRR70*3	S235JR		6184
2	f	1004	1	QRR70*3	S235JR		6184
3	f	1032	4	QRR40*3	S235JR		1617
4	f	1035	2	QRR40*3	S235JR		1538
5	f	1034	5	QRR40*3	S235JR		1270
6	f	1055	4	FL100*8	S235JR		100
7	f	1065	4	FL70*8	S235JR		100
Waga całkowita (kg)							132,53
Gabaryty (W x S x D): 1440 x 100 x 6340							

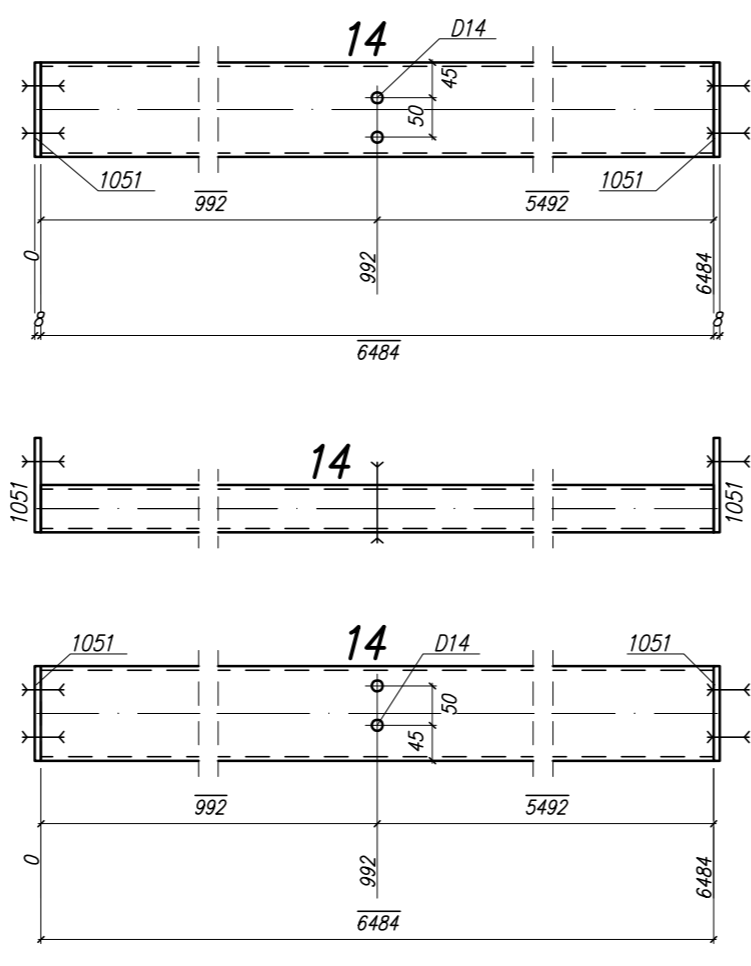


Widok 22, B-B

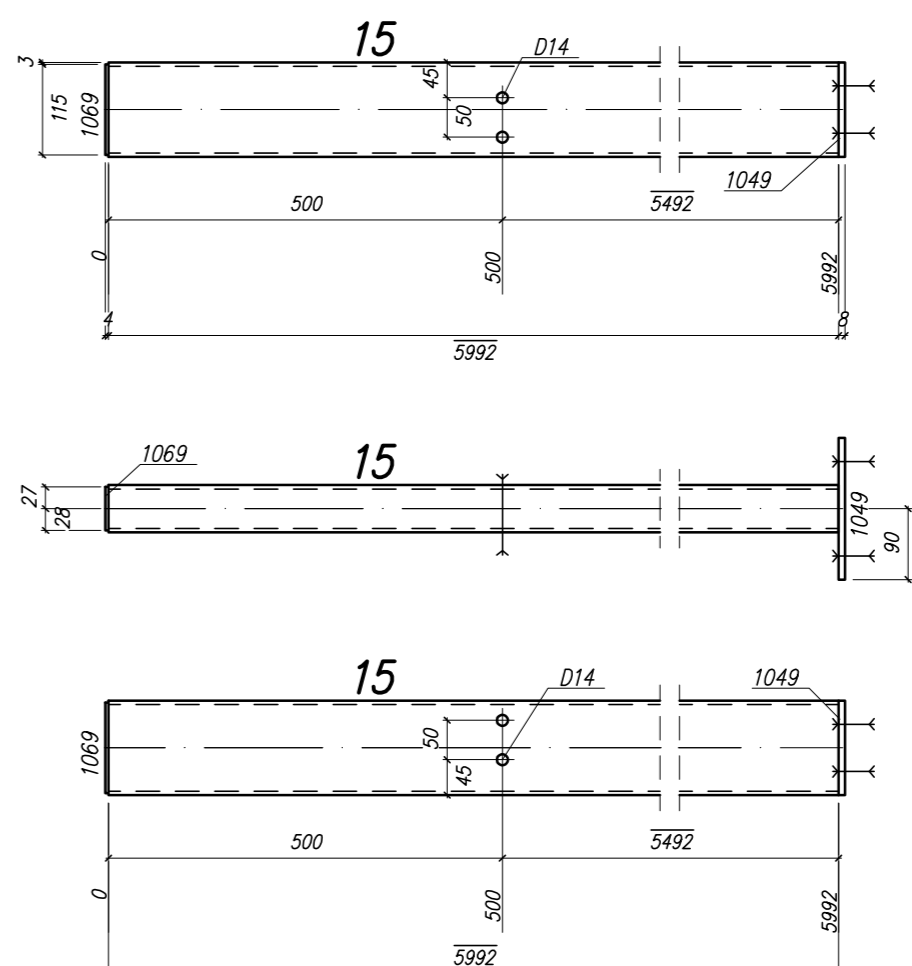
** Zestawienie dla jednego elementu wysytkowego- Poz. 22 8/8 x							
Nr.	Tnr	Poz.	Nazwa	Szluk	Profil	Materiał	Długość
1	f	22	1	QRR70*3	S235JR		6080
2	f	1005	1	QRR70*3	S235JR		6080
3	f	1035	4	QRR40*3	S235JR		1190
4	f	1036	2	QRR40*3	S235JR		1035
5	f	1037	5	QRR40*3	S235JR		630
6	f	1055	4	FL100*8	S235JR		100
7	f	1065	4	FL70*8	S235JR		100
Waga całkowita (kg)							111,75
Gabaryty (W x S x D): 800 x 100 x 6236							



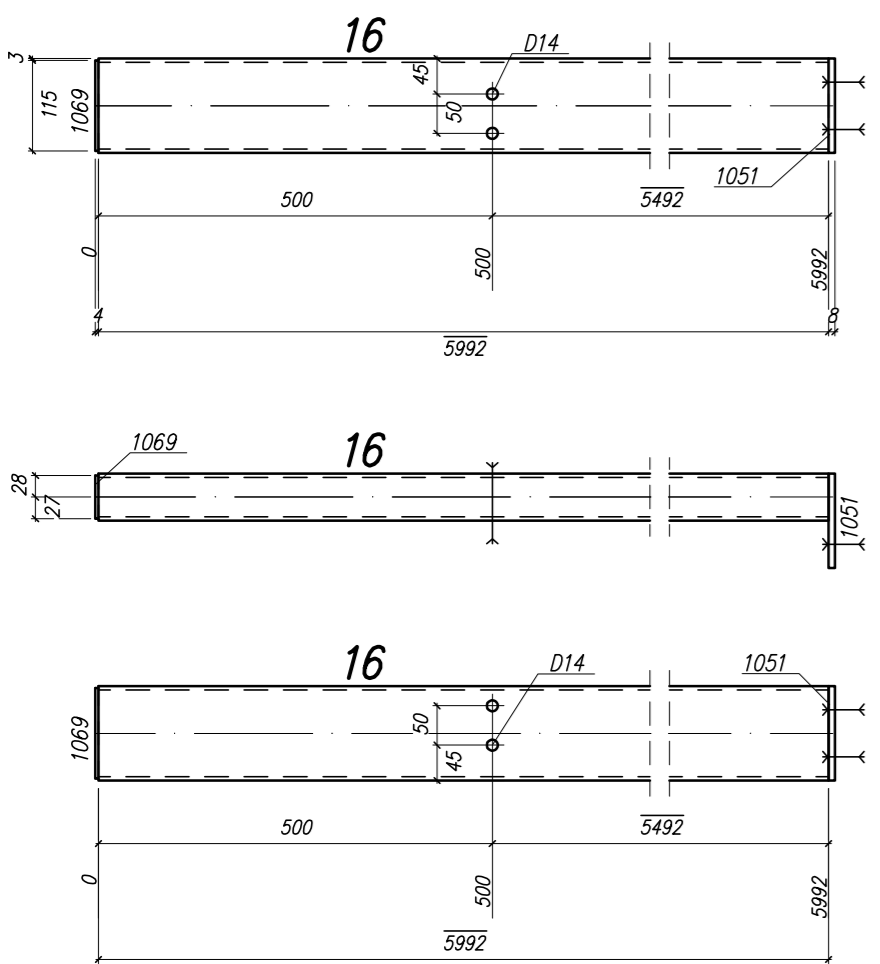
** Zestawienie dla jednego elementu wysytkowego- Poz. 13 2/2 x							
Nr.	Tnr	Poz.	Nazwa	Szluk	Profil	Materiał	Długość
1	f	13	1	MSH120*60*5	S235JR		6484
2	f	1051	2	FL120*8	S235JR		120
Waga całkowita (kg)							86,37
Gabaryty (W x S x D): 120 x 120 x 6500							



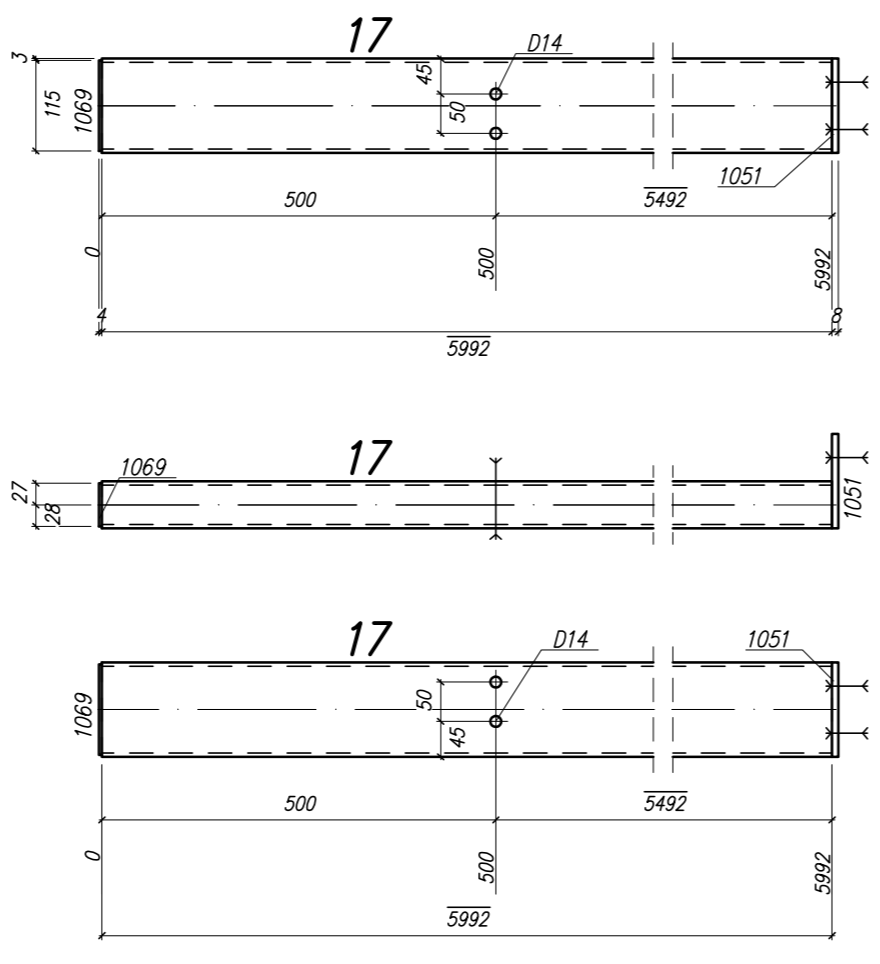
** Zestawienie dla jednego elementu wysytkowego- Poz. 14 2/2 x							
Nr.	Tnr	Poz.	Nazwa	Szluk	Profil	Materiał	Długość
1	f	14	1	MSH120*60*5	S235JR		6484
2	f	1051	2	FL120*8	S235JR		120
Waga całkowita (kg)							86,37
Gabaryty (W x S x D): 120 x 120 x 6500							



** Zestawienie dla jednego elementu wysytkowego- Poz. 15 26/26 x							
Nr.	Tnr	Poz.	Nazwa	Szluk	Profil	Materiał	Długość
1	f	15	1	MSH120*60*5	S235JR		5992
2	f	1049	1	FL120*8	S235JR		180
3	f	1069	1	BL4*55	S235JR		115
Waga całkowita (kg)							79,70
Gabaryty (W x S x D): 120 x 180 x 6004							

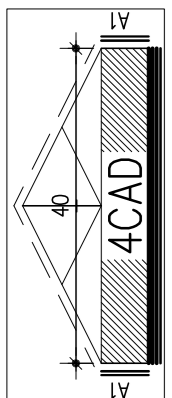


** Zestawienie dla jednego elementu wysytkowego- Poz. 16 1/1 x							
Nr.	Tnr	Poz.	Nazwa	Szluk	Profil	Materiał	Długość
1	f	16	1	MSH120*60*5	S235JR		5992
2	f	1051	1	FL120*8	S235JR		120
3	f	1069	1	BL4*55	S235JR		115
Waga całkowita (kg)							79,25
Gabaryty (W x S x D): 120 x 120 x 6004							



** Zestawienie dla jednego elementu wysytkowego- Poz. 17 1/1 x							
Nr.	Tnr	Poz.	Nazwa	Szluk	Profil	Materiał	Długość
1	f	17	1	MSH120*60*5	S235JR		5992
2	f	1051	1	FL120*8	S235JR		120
3	f	1069	1	BL4*55	S235JR		115
Waga całkowita (kg)							79,25
Gabaryty (W x S x D): 120 x 120 x 6004							

- UWAGA:
- Konstrukcja stalowa – Alasy 2 (według PN-B-06200:2002)
 - Stal – wg zestawienia
 - Polączenia spawane, jeśli nie oznaczono inaczej wykonano jako pachwinowe o grubości połowy cieńszego z łączonych elementów, lecz nie mniej niż 2,5 mm
 - Spoiny czółowe, jeśli nie oznaczono inaczej wykonano na pełen przelaz łączonych elementów
 - Spoiny wykonano na całym styku łączonych elementów
 - Dopuszczono się lokalizację styków warsztatowych w dowolnym miejscu z wyjątkiem węzłów i miejsc wspierania blach (minimalna odległość: 300 mm)
 - Styki warsztatowe muszą być wykonane jako spawane, spoinami czółowymi wykonanymi na pełen przelaz łączonych elementów
 - Łączenie wykrętowania krótkimi z posami – spoiny czółowe na pełen przelaz



Nazwa obiektu: BUDDWA GMINNEGO PUNKTU SELEKTYWNEGO ZBIERANIA ODPADÓW KOMUNALNYCH NA TERENIE DZIAŁKI NR EWID 20/6 POŁOŻONEJ PRZY UL. UMIASTOWSKIEJ W UMIASTOWIE			
Adres inwestycji UMIASTÓW, gm. OZARÓW MAZOWIECKI ul. Umastowska, dz. nr ewid. 20/6			
Konstrukcja projektant: mgr inż. Andrzej Łazowski upr. nr: MA2/0253/PDOU/07			
Konstrukcja sprawdzający: mgr inż. Tomasz Ręchowski upr. nr: MA2/0616/PDOU/03			
Asystent:			
Temat rysunku SŁUPY, PŁATWIE I STĘŻENIA - CZĘŚĆ 2			
Skala	1:50	Data	03.04.2014
Numery	KS7		